

VYSVĚTLENÍ SOUTĚŽNÍCH PODMÍNEK Č. 2

EXPLANATION OF COMPETITION CONDITIONS NO. 2

Identifikační údaje zadavatele / Contracting Authority

Název zadavatele Name of the contracting authority	Generální finanční ředitelství
IČO	72080043
Adresa sídla Headquarters address	Lazarská 15/7, 110 00 Praha
Osoba oprávněná zastupovat zadavatele Authorized representative of the Contracting Authority	Mgr. Ing. Radana Nedvědová, ředitelka Sekce ekonomiky

Identifikační údaje soutěže o návrh / Identification data of the Contracting Authority

Název soutěže o návrh Design contest title	GFŘ Dislokace Brno: Příkop č. p. 25 GFD Dislocation Brno: Příkop no. 25
Profil zadavatele Contracting Authority Profile	https://nen.nipez.cz/profil/nukib

Zadavatel výše uvedené architektonické soutěže o návrh dne 17. 6. obdržel žádost o vysvětlení soutěžních podmínek soutěže o návrh. Zadavatel poskytuje vysvětlení těchto dotazů v zákonné lhůtě, a to včetně přesného znění žádosti.

Dotaz č. 1:

Je možné poskytnou řez stávajícího objektu? Pro zjištění stávající výšky budovy i jednotlivých pater?

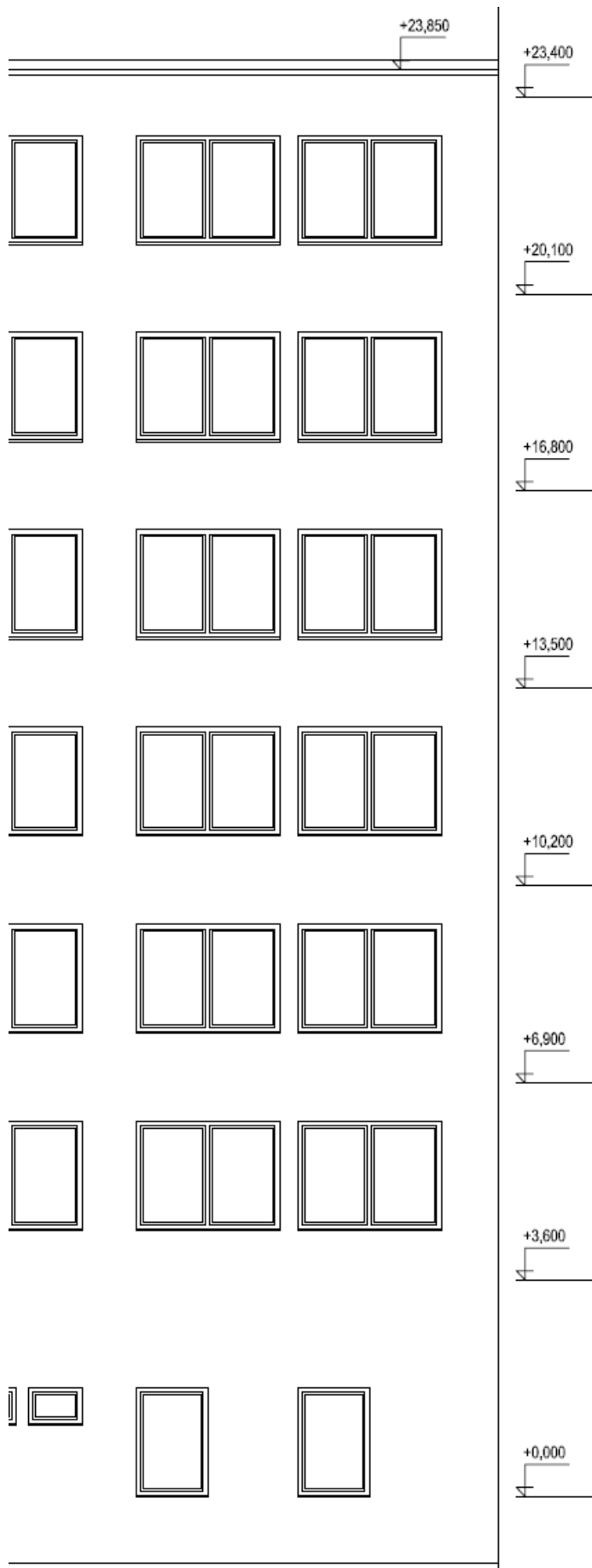
Odpověď č. 1:

Nedisponujeme řezem stávajícího objektu. Pro zjištění výšky stávající budovy a jejích jednotlivých pater viz následující obrázek – část východního pohledu na stávající objekt (pohled ze dvora), tedy kóty při jeho severovýchodní hraně.

+/-0,000 = 205,43 m n. m.

The section of the existing building is not available. In order to obtain the height of the building and its floors, see the following image – part of the west elevation of the existing building (view from the courtyard). that is the dimensions at its north-east edge.

+/-0,000 = 205,43 MASL



Dotaz č. 2:

Je možné poskytnou lepší podklady u stávající stoky? Například řez - v jaké hloubce je stoka umístěna

Odpověď č. 2:

Pro účely soutěžního návrhu počítejte se světlou šířkou stoky 3900 mm a světlou výškou stoky 2300 mm, tlamovým tvarem, ochranným pásmem 5450 mm na obě strany od osy stoky a s 1500 mm terénu nad konstrukcí stoky.

For the purpose of this competition count with the net width of the sewer of 3900 mm and the net height of 2300 mm, shape of a squashed arch, protection zone of 5450 mm on both sides of its axis and with 1500 mm of terrain above the structure of the sewer.

Dotaz č. 3:

Parkovací stání - Město Brno má ojedinělé normy na parkovací místa. Je možné ve výpočtu parkovacích míst pro tuto lokalitu počítat se - Součinitelem redukce počtu stání - s charakterem území C

Odpověď č. 3:

Při výpočtu parkovacích míst je možné počítat se součinitelem redukce počtu stání pro charakter území C = 0,25.

For the calculation of the number of the parking places it is possible to count with the coefficient of reduction of the parking places for the character of the locality C = 0,25.

Dotaz č. 4:

Rozpor v soutěžním zadání - je požadován sešit formátu A4 nebo A3?

Odpověď č. 4:

Nejsme si rozporu v zadání vědomi – požadován je sešit A3, viz bod 6.4 soutěžních podmínek.

We are not aware of a discrepancy in the contest documentation – the required format of the booklet is A3, see point 6.4 of the competition conditions.

V Praze dne 19. 6. 2019

Ing. arch. Igor Kovačević, Ph.D.
MOBA studio s.r.o., administrátor soutěže o návrh
na základě smlouvy o plné moci