

## Umělecká soutěž - Soutěžní zadání

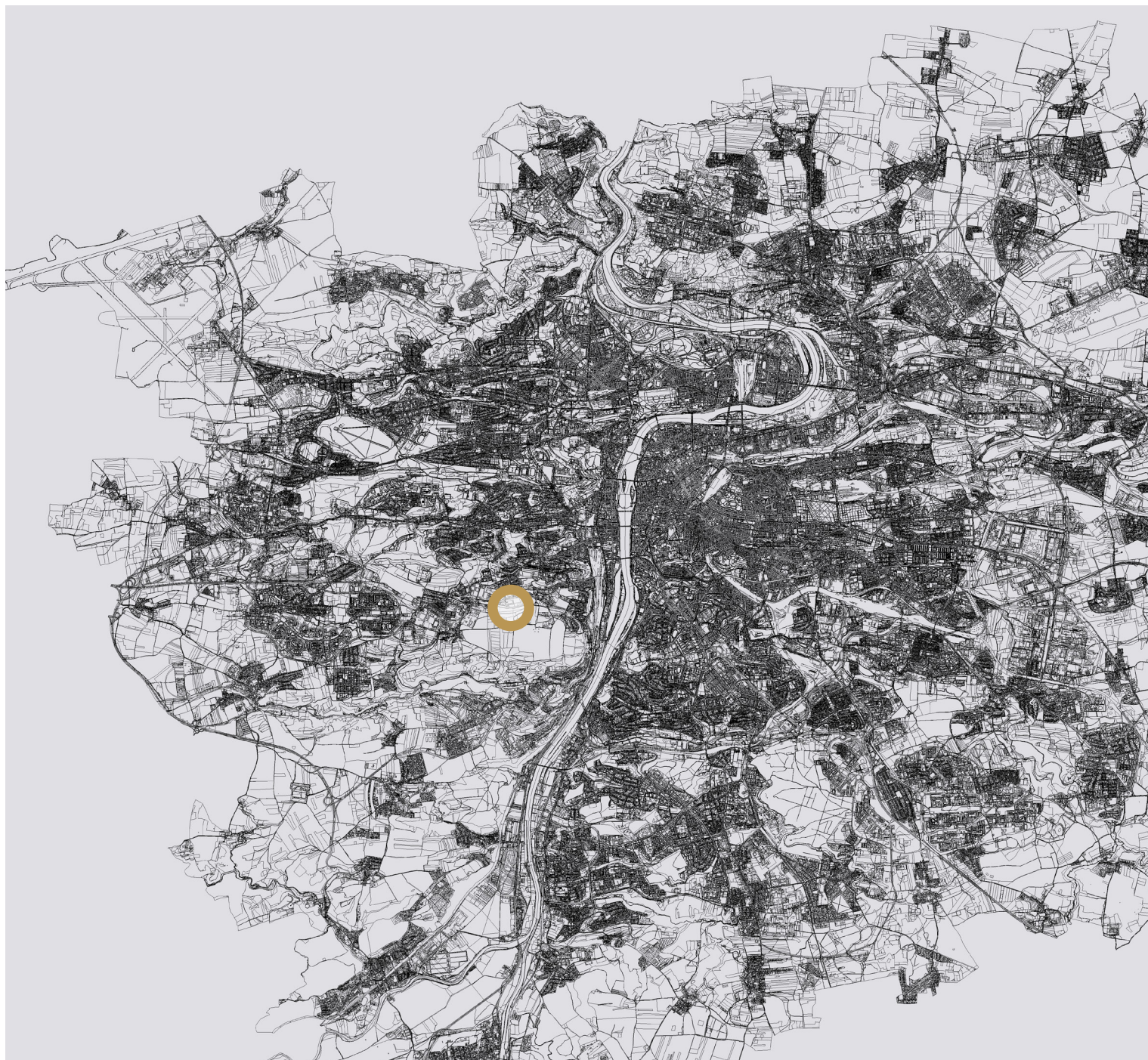


Milé kolegyně, milí kolegové,  
zveme vás k účasti v umělecké soutěži.  
Hledáme autorku, autora nebo tým, který pro  
vstupní část areálu Nové Waltrovky navrhne

a vytvoří či dodá umělecké dílo – určující bod  
veřejného prostranství nového administrativní-  
ho komplexu vznikajícího na místě zanedbaného  
brownfieldu Prahy 5.

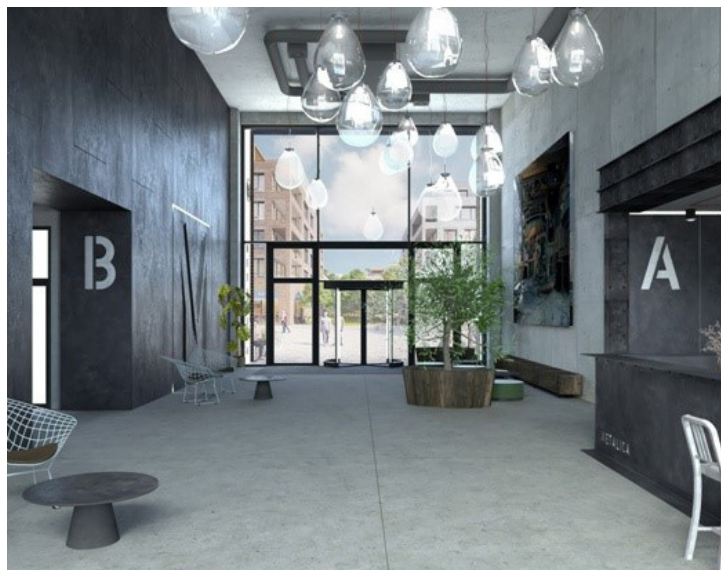


Umělecká soutěž - Soutěžní zadání





## NOVÁ WALTROVKA



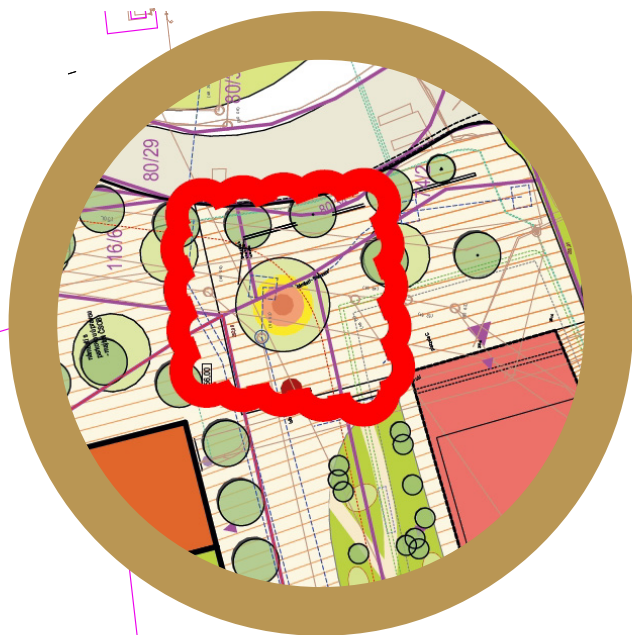
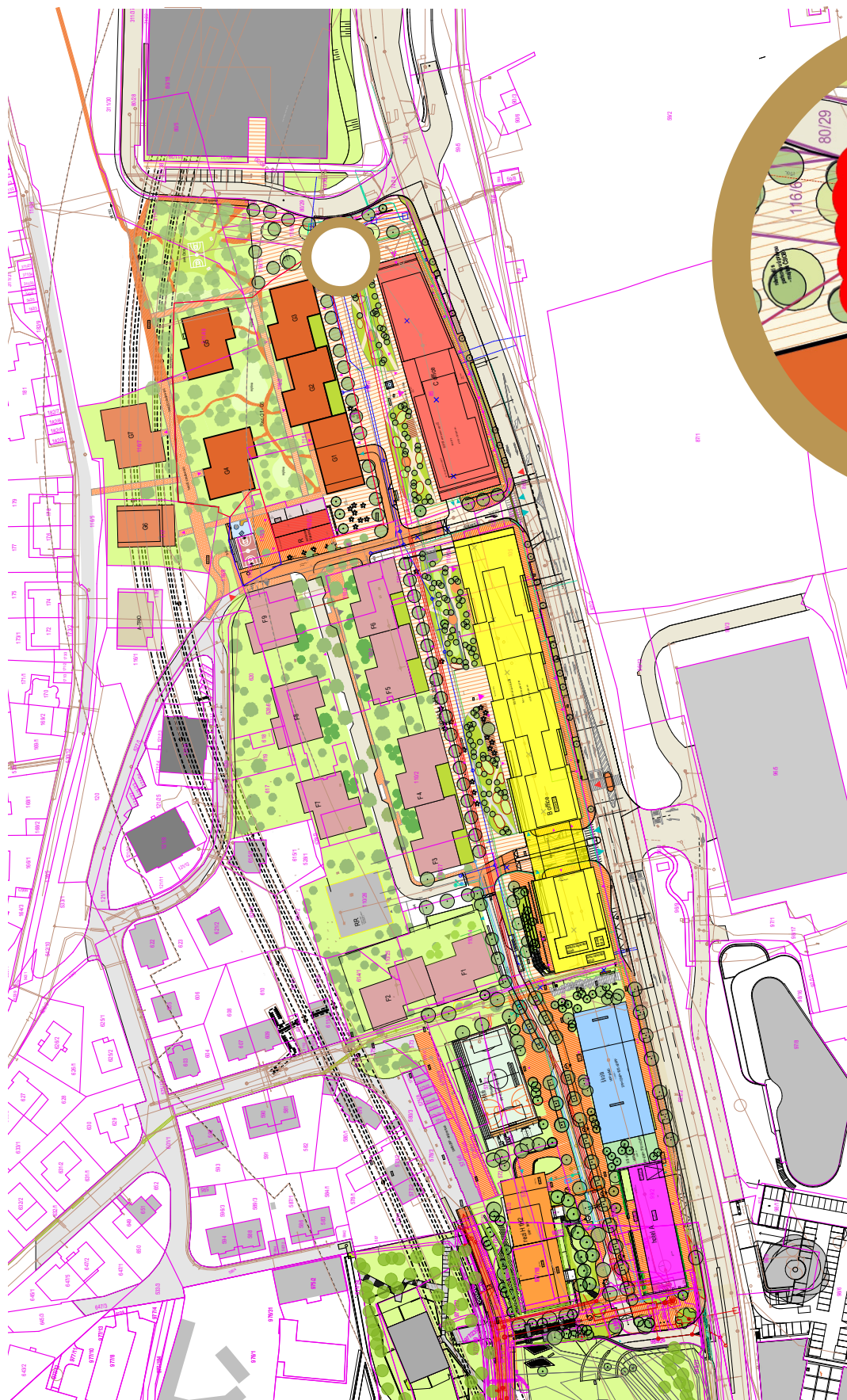
„Stavby v lokalitě Nová Waltrovka navazují na více než stoletou průmyslovou stopu, kterou zde zanechali průkopníci českého strojírenství a vynalézavosti. Okolo objektu radlické slévárny, která se jediná zachovala a bude i nadále tvořit těžiště nové čtvrti, se nacházely tovární budovy na výrobu motocyklů Janatka-Itar, navazující na tovární areál Walter.

Přední linii staveb nové Waltrovky z velké části

definuje robustní budova Metalica, jejíž materiály a příběh mají připomínat slévárny a strojírenskou historii. Syrové ‚raw‘ materiály jako beton, cihly, černá ocel, hrubě opracované dřevo, nezakryté rozvody kabelů a trubních vedení mají připomenout tvůrčího ducha místa a inspirovat obyvatele a uživatele budov k průkopnictví a podnikatelské odvaze.“

- Pavel Joba, autor koncepce Waltrovky

Umělecká soutěž - Soutěžní zadání



← sever



## Důležité aspekty

Soutěž řeší umělecké dílo v exteriéru – mělo by být robustní, svým způsobem trvanlivé až „nerozbitné“.

Není cílem, aby dílo obsahovalo vodní element. Optimálně, zejména vzhledem k tomu, že bude servisováno z vlastních zdrojů zadavatele, by dílo mělo obsahovat co nejméně elektronických prvků.

